

შპს „სამედიცინო ინოვაციების ცენტრი“

თბილისი შრომის ქუჩა N1 ტელ: 551502804. 577997079

№ 01-09.2016.

სახელმწიფო ქონების ეროვნული სააგენტოს

სახელშეკრულებო ვალდებულებათა

მონიტორინგის სამსახურის უფროსს

ბატონ დიმიტრი შანიძეს

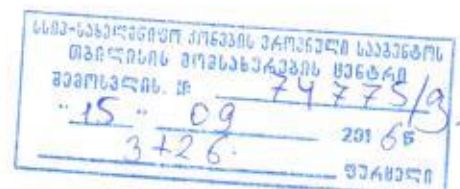
თქვენი წერილების (N4/42588 2016/08/17 და N4/43096 2016/08/19) პასუხად გაცნობებთ, რომ სახელმწიფო ქონების ეროვნულ სააგენტოს და შპს „სამედიცინო ინოვაციების ცენტრს“ შორის 2015 წლის 26 მარტს გაფორმებული ხელშეკრულების საფუძველზე ჩვენს მიერ დღემდე ჩატარებულ იქნა შემდეგი სამუშაოები:

ამა წლის 23 მარტს სახელმწიფო ქონების ეროვნულ სააგენტოში ჩარიცხულ იქნა ხელშეკრულებით გათვალისწინებული ერთი მილიონი ლარი.

შპს "სამედიცინო ინოვაციების ცენტრის" დაკვეთით (წარმომადგენელი გ. საგანელიძე) მომზადდა საპროექტო ტერიტორიის (საკადასტრო კოდი: #01.13.01.010.082) ტოპოგრაფიული გეგმა(იხ. დანართი). დადგინდა, რომ წითელი ხაზები აცდენილი იყო და საჭიროებდა დაკორექტირება-დაზუსტებას, რომელიც ჩვენი დაკვეთით მომზადდა და წარედგინა საჯარო რეესტრის ეროვნულ სააგენტოს.

მომზადდა ბანერი და დამუშავდა დოკუმენტაცია ქ. თბილისის მერიის არქიტექტურის სამსახურში მიწის ნაკვეთის საამშენებლო პირობების დადგენის მიზნით საავადმყოფოს პროექტირებისათვის www.tas.ge-ზე ასატვირთად. აღნიშნული დოკუმენტაცია აიტვირთა 07/06/2016 წელს (AR1410589).

27/06/2016 მივიღეთ შემდეგი უარყოფითი პასუხი : ქ. თბილისის მუნიციპალიტეტის საკრებულოს 2016 წლის 24 მაისის №14-39 დადგენილებით დამტკიცებული „ქ. თბილისის მუნიციპალიტეტის ტერიტორიების გამოყენებისა და განაშენიანების რეგულირების წესების“ #8 მუხლის მიხედვით დედაქალაქის ქალაქგანვითარების მიზნებისა და ამოცანების გათვალისწინებით, და განაშენიანების რეგულირების წესების მესამე მუხლის მოთხოვნათა დაცვით, განაშენიანების რეგულირების გეგმის დამუშავება სავალდებულოა, როდესაც ხორციელდება 7000 მ² (0.7 ჰა) და მეტი ფართობის მქონე ტერიტორიის საამშენებლოდ გამოყენება (იხ. დანართი).



ქ. თბილისის მერიის არქიტექტურის სამსახურის განაშენიანების რეგულირების გეგმის (გრგ) გეგმარებით დავალებაზე განაცხადის განხილვა განსაზღვრულია 30 სამუშაო დღით (დავალების გამცემი ქ.თბილისის არქიტექტურის სამსახური და ქ. თბილისის მუნიციპალიტეტის საკრებულო). დავალების საფუძველზე განაშენიანების რეგულირების გეგმის პროექტის მომზადება საჭიროებს 40 დან 60 კალენდარულ დღემდე (საპროექტო კომპანიების მოწოდებული ვადების შესაბამისად.) (გრგ)-ს დამუშავებული პროექტის შეთანხმების განაცხადის ვადა ქ.თბილისის არქიტექტურის სამსახურში განისაზღვრება 30 სამუშაო დღით. აღნიშნული სამუშაოები ჯამში სავარაუდოდ 5 თვემდე ვადას მოითხოვდა.

რაც საგრძნობლად გაახანგრძლივებდა მშენებლობის დაწყების თარიღს. სახელმწიფო ქონების ეროვნულ სააგენტოს და შპს „სამედიცინო ინოვაციების ცენტრს“ შორის 2015 წლის 26 მარტს გაფორმებული ხელშეკრულების საფუძველზე განსაზღვრული ვადების სიმჭიდროვიდან გამომდინარე მიზანშეწონილად მიივიჩნეთ ნაკვეთის დაყოფა 2 ნაწილად რომელიც 2016 წლის 24 მაისის ქ. თბილისის მუნიციპალიტეტის საკრებულოს დადგენილების შესაბამისად აღნიშნულ ნაკვეთზე (გრგ-ს) პროექტის მომზადების აუცილებლობის საკითხს ხსნიდა. დავაკორექტირეთ ფართის უცვლელად წითელი ხაზები (იხ. დანართი) და ამის შემდეგ გავმოქმეთ ნაკვეთი 2 ნაწილად (ს/კ01,13,01,010,088 და ს/კ01,13,01,010,089) .

ამა წლის 17 აგვისტოს ხელახლა მივმართეთ ქ. თბილისის მერიის არქიტექტურის სამსახურს მიწის ნაკვეთის სამშენებლოდ გამოყენების პირობების დადგენის მიზნით . პასუხის გაცემის თარიღი განისაზღვრა 02/09/2016.

2 სექტემბერს მივიღეთ ქ.თბილისის მერიის არქიტექტურის სამსახურის შუალედური პასუხი: „თქვენი №1432593 17.08.2016წ. განცხადების პასუხად, რომლითაც ითხოვთ №01.13.01.010.089 საკადასტრო ერთეულზე საავადმყოფო განთავსების მიზნით მიწის ნაკვეთის სამშენებლოდ გამოყენების პირობების დადგენას გაცნობებთ თქვენს დაინტერესებაში არსებულ ტერიტორიაზე (საკადასტრო კოდი: №01.13.01.010.089 ის ფარგლებში) მიწათსარგებლობის გენერალური გრაფიკული ნაწილის-რუკის მიხედვით ვრცელდება სამრეწველო ზონა - 1 (ს-1). „ქ. თბილისის მუნიციპალიტეტის ტერიტორიის გამოყენებისა და განაშენიანების რეგულირების წესების დამტკიცების შესახებ“ ქ. თბილისის მუნიციპალიტეტის საკრებულოს 2016 წლის 24 მაისის №14-39 დადგენილების თანახმად სამრეწველო ზონა - 1 წარმოადგენს შერეულ სამრეწველო ქვეზონას, რომელიც მოიცავს თბილისის განაშენიანებული ტერიტორიების საზღვრებში არსებულ/დაგეგმილ საწარმოო და სამრეწველო გამოყენების ტერიტორიებს. სამრეწველო ზონა 1-ში განაშენიანების დომინირებულ სახეობას შეადგენს სამრეწველო ობიექტები, რომლებშიც არ მიმდინარეობს გარემოსა და ადამიანის ჯანმრთელობისათვის სახიფათო/მავნე საწარმოო პროცესები; შესაძლებელია ს-1-ის ფუნქციონირებისათვის უზრუნველყოფი საზოგადოებრივი შენობების/სამყოფების არსებობა არა უმეტეს საერთო ოდენობის 25%-ის, კანონმდებლობის შესაბამისად. ამასთანავე განვიმარტავთ, რომ მოცემულ ფუნქციურ ზონაში, სამრეწველო ზონა 1 (ს-1)-ში, საავადმყოფოს განთავსება კანონმდებლობით დასაშვებია არ არის და არ ითვალისწინებს შერჩეული სახეობის სამშენებლო განვითარებას, შესაბამისად საჭიროა

ნომენკლატურის ფარგლებში დააყენოთ მოთხოვნა ფუნქციური ზონის ცვლილებაზე, ან შეცვალოთ მოთხოვნილი სახეობა“.

2016 წლის 6 სექტემბერს ქ. თბილისის მერიის არქიტექტურის სამსახურში გავაკეთეთ განაცხადი (AR 1437274) სადაც მოვითხოვეთ ფუნქციური ზონის ცვლილება, რომლის პასუხი კანონმდებლობით განისაზღვრება 30 სამუშაო დღით.

დადებითი პასუხის შემთხვევაში ჩვენს მიერ ხელახლა მოხდება მიწის ნაკვეთის საამშენებლო პირობების დადგენის მიზნით საავადმყოფოს პროექტირებისათვის www.tas.ge-ზე განაცხადის გაკეთება. ამავდროულად მომზადებული გვაქვს საპროექტო ტერიტორიაზე არსებული შენობების დემონტაჟის პროექტი.

ამავდროულად გაცნობებთ, რომ ჩვენი დაკვეთით საპროექტო კომპანია შპს „ა კლასი ჯგუფი“-ს (ს/კ400000360) მიერ მომზადდა ესკიზური პროექტი, რომელიც ხელშეკრულებით გათვალისწინებული ვალდებულებების გარდა, ითვალისწინებს საავადმყოფოს მასშტაბების გაზრდას (იხ დანართი).

ჩვენ ველოდებით მშენებლობის ნებართვის გაცემას და მისი მიღებისთანავე მზად ვართ დავიწყოთ საავადმყოფოს მშენებლობა.

პატივისცემით

დირექტორი



გ. საგანელიძე

15.09.2016.



თბილისის არქიტექტურა

ქალაქ თბილისის მუნიციპალიტეტის საჯარო სამართლის იურიდიული პირი

ქალაქ თბილისის მუნიციპალიტეტის არქიტექტურის სამსახური

გადაწყვეტილება № 2656392

გაცემის თარიღი: 27/06/2016

გაცემის თარიღი: 27/06/2016

განცხადების ნომერი: AR1410589

შემოსულის თარიღი: 07/06/2016

შედეგი: უარყოფა



მიწის ნაკვეთი(ებ)ი / ობიექტ(ებ)ი:

- საკადასტრო კოდი: 01.13.01.010.082
- მისამართი: ქალაქი თბილისი, ლუბლიანას ქუჩა N70
- ნაკვეთის დანიშნულება: არასასოფლო სამეურნეო
- ფართობი: 11998.0 კვ.მ
- მესაკუთრე(ები): შპს "სამედიცინო ინოვაციების ცენტრი" (405062523)

ნომენკლატურა :

- მიწის ნაკვეთის სამშენებლოდ გამოყენების პირობები
- მიწის ნაკვეთის სამშენებლოდ გამოყენების პირობების დადგენა
- სამედიცინო და ჯანმრთელობის ობიექტები
 - საავადმყოფო

დამკვეთი - განმცხადებელი:

- მერაბ ხაჩატურიანი პ/ნ 35001002910
- მისამართი: რუსთავი XX მ/რ კორ. 18 ბ. 67

....ობიექტის ფუნქციური დანიშნულება :

-ქმედებები: 1662.0

"საქართველოს ზოგადი ადმინისტრაციული კოდექსის" მე-5, 51-ე, 52-ე, 96-ე, მე-100 მუხლების, VI თავის, "მშენებლობის ნებართვის გაცემის წესისა და საწარმოო პირობების შესახებ" საქართველოს მთავრობის 2009 წლის 24 მარტის #57 დადგენილების, „ქ. თბილისის მუნიციპალიტეტის ტერიტორიების გამოყენებისა და განაშენიანების რეგულირების წესების“ ქალაქ თბილისის მუნიციპალიტეტის საკრებულოს 2016 წლის 24 მაისის №14-39 დადგენილების "დედაქალაქის პერსპექტიული განვითარების გენერალური გეგმის დამტკიცების შესახებ" ქალაქ თბილისის საკრებულოს 2009 წლის 05 ივნისის #6-17 გადაწყვეტილების თანახმად

გადაწყვეტილება

თქვენი AR1410589 07.06.2016 განაცხადის პასუხად რომლითაც ითხოვთ მიწის ნაკვეთზე (საკადასტრო კოდი: #01.13.01.010.082) სავადმყოფოს განთავსების მიზნით მიწის ნაკვეთის სამშენებლოდ გამოყენების პირობების დადგენას გაცნობებთ, შემდეგს: ქ. თბილისის მუნიციპალიტეტის საკრებულოს 2016 წლის 24 მაისის №14-39 დადგენილებით დამტკიცებული „ქ. თბილისის მუნიციპალიტეტის ტერიტორიების გამოყენებისა და განაშენიანების რეგულირების წესების“ #8 მუხლის მიხედვით დედაქალაქის ქალაქგანვითარების მიზნებისა და ამოცანების გათვალისწინებით, და განაშენიანების რეგულირების წესების შესაბამის მუხლის მოთხოვნათა დაცვით, განაშენიანების რეგულირების გეგმის დამუშავება სავალდებულოა, როდესაც ხორციელდება 7000 მ² (0.7 ჰა) და მეტი ფართობის მქონე ტერიტორიის სამშენებლოდ გამოყენება;

განაშენიანების რეგულირების გეგმა - წარმოადგენს ქალაქთმშენებლობით დოკუმენტს, რომელიც დასახლებათა ტერიტორიებისთვის ადგენს მიწათსარგებლობის ზონებს (ქვეზონებს) ან/და აზუსტებს ცალკეული გეგმარებითი ერთეულების, განაშენიანების არქიტექტურულ-გეგმარებით და სივრცით-მოცულობით მახასიათებლებს, შენობების განთავსებას, მათ გეგმარებით პარამეტრებს; აზუსტებს უძრავი კულტურული მემკვიდრეობის დაცვისა და განვითარების ქალაქთმშენებლობით მახასიათებლებს, რელიეფის ორგანიზებას, ტერიტორიების კეთილმოწყობასა და გაშენებას, საინჟინრო და სატრანსპორტო ინფრასტრუქტურით უზრუნველყოფას.

გამომდინარე ყოველივე ზემოაღნიშნულიდან არქიტექტურის სამსახურს ქალაქგეგმარებითი თვალსაზრისით მიზანშეწონილად მიაჩნია მოცემული ტერიტორიისთვის განხორციელდეს განაშენიანების რეგულირების გეგმის პროექტის დამუშავება.

რისთვისაც საკითხი შესაბამისი ესკიზური ვარიანტით უნდა ატვირთოთ www.tas.ge-ზე > ელექტრონულ განაცხადებში > მიწის ნაკვეთის სამშენებლოდ გამოყენების პირობები > განაშენიანების რეგულირების გეგმის გეგმარებითი დავალება-ზე.

- კითხვების შემთხვევაში ინფორმაციის მისაღებად შეგიძლიათ მიმართოთ: მერიის ცხელ ხაზს 2722222, არქიტექტურის სამსახურის ონლაინ კონსულტაციას, ტექნიკური პრობლემების ცხელ ხაზს 2378346. ასევე მობრძანდეთ არქიტექტურის სამსახურის საკონსულტაციო ოთახში შარტავას ქ. #7 მერიის შენობა მეორე სართული ოთახი #9, ან რაიონულ გამგეობებში არქიტექტურის სამსახურის წარმომადგენლებთან.
- გადაწყვეტილება შეიძლება გასაჩივრდეს ქალაქ თბილისის მუნიციპალიტეტის მერთან (მის: ქ. თბილისი, ქ. შარტავას ქუჩა N7), საქართველოს კანონმდებლობით დადგენილი წესით, მისი ოფიციალური გაცნობიდან ერთი თვის ვადაში.

12740024 12740024

საჯარო რეესტრის ეროვნული სააგენტოს
თბილისის სარეგისტრაციო სამსახურს

დაინტერესებული პირი: შპს სამედიცინო ინოვაციების
ცენტრი
პირადი ნომერი / საიდენტიფიკაციო კოდი: **405062523**
საცხოვრებელი / იურიდიული მისამართი: .

წარმომადგენელი: გიორგი კვანტალიანი
პირადი ნომერი: **01008007969**
მისამართი: თბილისი შრომის ქ. **N 1**

განცხადება

მოვითხოვ, რომ წარმოდგენილი დოკუმენტაციის საფუძველზე მოახდინოთ უძრავ ნივთზე რეგისტრირებულ უფლებაში ცვლილების რეგისტრაცია, მდებარე: ქალაქი თბილისი, ლუბლიანას ქუჩა **N70** [ზონა:თბილისი, სექტორი:დიდუბე] და გასცეთ:

1. ამონაწერი საჯარო რეესტრიდან

მომსახურების ვადა: 4 დღე.
საფასური: 50 ლარი.

დაინტერესებული პირი: _____/შპს სამედიცინო ინოვაციების ცენტრი/

წარმომადგენელი: _____/გიორგი კვანტალიანი/

განცხადების წარდგენის თარიღი: 12 ივლ 2016

882016484803

საჯარო რეესტრის ეროვნული სააგენტოს

განცხადების ნომერი: **NW 12837502**განცხადების რეგისტრაციის ნომერი: **882016484803**

განცხადების რეგისტრაციის დრო: 01 აგვ 2016 14:44

განცხადების ნომერი: 12837502

განცხადების მიღების დრო: 01 აგვ 2016 14:43

განცხადების მიღების ბარათი

საჯარო რეესტრის ეროვნული სააგენტოს მიერ მიღებულ იქნა განცხადება (დაინტერესებული პირი: შპს 'სამედიცინო ინოვაციების ცენტრი' /405062523/), რომლითაც მოთხოვნილია უძრავი ნივთის დაყოფის საფუძველზე საკუთრების უფლების რეგისტრაცია უძრავ ნივთზე. უძრავი ნივთის მისამართი: ქალაქი თბილისი, ლუბლიანას ქუჩა N70, [ზონა: თბილისი, სექტორი: დიდუბე]

განცხადებაში მოთხოვნილია საჯარო რეესტრში უფლების რეგისტრაციის დამადასტურებელი შემდეგი დოკუმენტები:

1. ამონაწერი საჯარო რეესტრიდან

განცხადებას თან ახლავს შემდეგი დოკუმენტები:

1. გაყოფის შედეგად წარმოშობილი მიწის ნაკვეთების საკადასტრო აზომებითი ნახაზები
2. ელ.ვერსია (2)

დამატებით წარმოდგენილი: (01.08.2016 14:44)

მომსახურების ვადა: 4 დღე.

საფასური: 100 ლარი. :: ელექტრონული ანგარიშსწორება ::

მომსახურების ვადის ათვლა იწყება განცხადების რეგისტრაციის მომდევნო დღეს და მთავრდება ვადის ბოლო დღის გასვლასთან ერთად. თუ სარეგისტრაციო წარმოების დასრულების დღე ემთხვევა უქმე ან დასვენების დღეს, მაშინ სარეგისტრაციო წარმოება სრულდება მომდევნო სამუშაო დღეს.

თუ განცხადების რეგისტრაციისას მითითებული გაქვთ თქვენი მობილური ტელეფონის ნომერი, სარეგისტრაციო წარმოების დასრულების შესახებ ინფორმაციას თქვენ მიიღებთ უფასო SMS-ის საშუალებით.

სარეგისტრაციო სამსახურში მობრძანებამდე თქვენ აგრეთვე შეგიძლიათ წინასწარ მიიღოთ ინფორმაცია, თუ რა ეტაპზეა თქვენი სარეგისტრაციო განცხადების განხილვა.

- დოკუმენტის ნამდვილობის გადამოწმება შესაძლებელია საჯარო რეესტრის ეროვნული სააგენტოს ოფიციალურ ვებ-გვერდზე www.napr.gov.ge;
- ამონაწერის მიღება შესაძლებელია ვებ-გვერდზე www.napr.gov.ge, ნებისმიერ ტერიტორიულ სარეგისტრაციო სამსახურში, იუსტიციის სახლებსა და სააგენტოს ავტორიზებულ პირებთან;
- ამონაწერში ტექნიკური ხარვეზის აღმოჩენის შემთხვევაში დაგვიკავშირდით: 2 405405 ან პირადად შეავსეთ განაცხადი ვებ-გვერდზე;
- კონსულტაციის მიღება შესაძლებელია იუსტიციის სახლის ცხელ ხაზზე 2 405405;
- საჯარო რეესტრის თანამშრომელთა მხრიდან უკანონო ქმედების შემთხვევაში დაგვიკავშირდით ცხელ ხაზზე: 08 009 009 09
- თქვენთვის საინტერესო ნებისმიერ საკითხთან დაკავშირებით მოგვწერეთ ელ-ფოსტით: info@napr.gov.ge

9/14/2016

NAPR

882016484803

განცხადების ნომერი: **NW 12837502**განცხადების რეგისტრაციის ნომერი: **882016484803**

განცხადების რეგისტრაციის დრო: 01 აგვ 2016 14:44

განცხადების ნომერი: 12837502

განცხადების მიღების დრო: 01 აგვ 2016 14:43

საჯარო რეესტრის ეროვნული სააგენტოს

განცხადების მიღების ბარათი

საჯარო რეესტრის ეროვნული სააგენტოს მიერ მიღებულ იქნა განცხადება (დაინტერესებული პირი: შპს 'სამედიცინო ინოვაციების ცენტრი' /405062523/), რომლითაც მოთხოვნილია უძრავი ნივთის დაყოფის საფუძველზე საკუთრების უფლების რეგისტრაცია უძრავ ნივთზე. უძრავი ნივთის მისამართი: ქალაქი თბილისი, ლუბლიანას ქუჩა N70. [ზონა: თბილისი, სექტორი: დიდუბე]

განცხადებაში მოთხოვნილია საჯარო რეესტრში უფლების რეგისტრაციის დამადასტურებელი შემდეგი დოკუმენტები:

1. ამონაწერი საჯარო რეესტრიდან

განცხადებას თან ახლავს შემდეგი დოკუმენტები:

1. გაყოფის შედეგად წარმოშობილი მიწის ნაკვეთების საკადასტრო აზომვითი ნახაზები
2. ელ.ვერსია (2)

დამატებით წარმოდგენილი: (04.08.2016 16:33)

გია საგანელიძემ /01008006728/ წარმოადგინა:

1. მიწის ნაკვეთის საკადასტრო აზომვითი ნახაზი (ქაღალდის და ელ-ვერსია)
2. 3/მ ასლი

მომსახურების ვადა: 4 დღე.

საფასური: 100 ლარი. :: ელექტრონული ანგარიშსწორება ::

მომსახურების ვადის ათვლა იწყება განცხადების რეგისტრაციის მომდევნო დღეს და მთავრდება ვადის ბოლო დღის გასვლასთან ერთად. თუ სარეგისტრაციო წარმოების დასრულების დღე ემთხვევა უქმე ან დასვენების დღეს, მაშინ სარეგისტრაციო წარმოება სრულდება მომდევნო სამუშაო დღეს.

თუ განცხადების რეგისტრაციისას მითითებული გაკეთ თქვენი მობილური ტელეფონის ნომერი, სარეგისტრაციო წარმოების დასრულების შესახებ ინფორმაციას თქვენ მიიღებთ უფასო SMS-ის საშუალებით.

სარეგისტრაციო სამსახურში მობრძანებამდე თქვენ აგრეთვე შეგიძლიათ წინასწარ მიიღოთ ინფორმაცია, თუ რა ეტაპზეა თქვენი სარეგისტრაციო განცხადების განხილვა.

- დოკუმენტის ნამდვილობის გადამოწმება შესაძლებელია საჯარო რეესტრის ეროვნული სააგენტოს ოფიციალურ ვებ-გვერდზე www.napr.gov.ge;
- ამონაწერის მიღება შესაძლებელია ვებ-გვერდზე www.napr.gov.ge, ნებისმიერ ტერიტორიულ სარეგისტრაციო სამსახურში, ოუსტიციის სახლებსა და სააგენტოს ავტორიზებულ პირებთან;
- ამონაწერში ტექნიკური ხარვეზის აღმოჩენის შემთხვევაში დაგვიკავშირდით: 2 405405 ან პირადად შევსეთ განცხადი ვებ-გვერდზე;
- კონსულტაციის მიღება შესაძლებელია ოუსტიციის სახლის ცხელ ხაზზე 2 405405;

9/14/2016

NAPR

- საჯარო რეესტრის თანამშრომელთა მხრიდან უკანონო ქმედების შემთხვევაში დაგვიკავშირდით ცხელ ხაზზე: 08 009 009 09
- თქვენთვის საინტერესო ნებისმიერ საკითხთან დაკავშირებით მოგვწერეთ ელ-ფოსტით: info@napr.gov.ge



საქართველოს იუსტიციის სამინისტრო
საჯარო რეესტრის ეროვნული სააგენტო

გადაწყვეტილება N 882016484803-05 (09.08.2016)

რეგისტრირებული მონაცემების ხელმისაწვდომობის დაკმაყოფილების შესახებ

საჯარო რეესტრის ეროვნულ სააგენტოს წარედგინა განცხადება (No.882016484803; 01 აგვ 2016; განმცხადებელი: შპს 'სამედიცინო ინოვაციების ცენტრი', მისამართი: . განცხადებით მოთხოვნილია უძრავი ნივთის დაყოფის საფუძველზე საკუთრების უფლების რეგისტრაცია უძრავ ნივთზე, მდებარე ქალაქი თბილისი, ლუბლიანას ქუჩა N70, [ზონა: თბილისი, სექტორი: დიდუბე]

განცხადებაზე თანდართულია:

1. გაყოფის შედეგად წარმოშობილი მიწის ნაკვეთების საკადასტრო აზომვითი ნახაზები
2. ელ.ვერსია (2)

გია საგანელიძემ /01008006728/ წარმოადგინა:

1. დაყოფის შედეგად წარმოშობილი მიწის ნაკვეთის საკადასტრო აზომვითი ნახაზები (ქალაქის და ელ-ვერსია)
- 2.3/მ ასლი;

გადაწყვეტილება ძალაში შედის გამოქვეყნებისთანავე.

გადაწყვეტილება გამოქვეყნებიდან 30 კალენდარული დღის ვადაში შეიძლება გასაჩივრდეს საჯარო რეესტრის ეროვნულ სააგენტოში (მის.: ქ. თბილისი, წმ. ნიკოლოზის/ნ. ჩხეიძის ქ.#2) და მხოლოდ შემდგომ სასამართლოს წესით.



საქართველოს იუსტიციის სამინისტრო
საჯარო რეესტრის ეროვნული სააგენტო

გადაწყვეტილება N 882016484803-06 (15.08.2016)

სარეგისტრაციო წარმოების განახლების შესახებ

საჯარო რეესტრის ეროვნულ სააგენტოს წარედგინა განცხადება (No.882016484803; 01 აგვ 2016; განმცხადებელი: შპს 'სამედიცინო ინოვაციების ცენტრი', მისამართი: . განცხადებით მოთხოვნილია უძრავი ნივთის დაყოფის საფუძველზე საკუთრების უფლების რეგისტრაცია უძრავ ნივთზე, მდებარე ქალაქი თბილისი , ლუბლიანას ქუჩა N70, [ზონა: თბილისი, სექტორი: დიდუბე]

განცხადებაზე თანდართულია:

1. გაყოფის შედეგად წარმოშობილი მიწის ნაკვეთების საკადასტრო აზომვითი ნახაზები
2. ელ.ვერსია (2)

განახლდეს სარეგისტრაციო წარმოება

"საჯარო რეესტრის შესახებ" საქართველოს კანონის 21-ე მუხლით გათვალისწინებული სარეგისტრაციო წარმოების შეჩერების საფუძვლების აღმოფხვრის შედეგად განახლდეს სარეგისტრაციო წარმოება

გადაწყვეტილება ძალაში შედის გამოქვეყნებისთანავე.

გადაწყვეტილება გამოქვეყნებიდან 30 კალენდარული დღის ვადაში შეიძლება გასაჩივრდეს საჯარო რეესტრის ეროვნულ სააგენტოში (მის.: ქ. თბილისი, წმ. ნიკოლოზის/წ. ჩხეიძის ქ.#2) და მხოლოდ შემდგომ სასამართლოს წესით.



საქართველოს იუსტიციის სამინისტრო
საჯარო რეესტრის ეროვნული სააგენტო

გადაწყვეტილება N 882016484803-07 (16.08.2016)

რეგისტრაციის შესახებ

საჯარო რეესტრის ეროვნულ სააგენტოს წარედგინა განცხადება (No.882016484803; 01 აგვ 2016; განმცხადებელი: შპს 'სამედიცინო ინოვაციების ცენტრი', მისამართი: . განცხადებით მოთხოვნილია უძრავი ნივთის დაყოფის საფუძველზე საკუთრების უფლების რეგისტრაცია უძრავ ნივთზე, მდებარე ქალაქი თბილისი , ლუბლიანას ქუჩა N70, [ზონა: თბილისი, სექტორი: დიდუბე]

განცხადებაზე თანდართულია:

1. გაყოფის შედეგად წარმოშობილი მიწის ნაკვეთების საკადასტრო აზომვითი ნახაზები
2. ელ.ვერსია (2)

"საჯარო რეესტრის შესახებ" საქართველოს კანონის შესაბამისად მიღებული იქნა გადაწყვეტილება მოთხოვნის დაკმაყოფილების თაობაზე.

გადაწყვეტილება ძალაში შედის გამოქვეყნებისთანავე.

გადაწყვეტილება გამოქვეყნებიდან 30 კალენდარული დღის ვადაში შეიძლება გასაჩივრდეს სასამართლოს წესით.



მიწის (უძრავი ქონების) საკადასტრო კოდი **N 01.13.01.010.088**

ამონაწერი საჯარო რეესტრიდან

განცხადების რეგისტრაცია
N 882016484803 - 01/08/2016 14:44:42

მომზადების თარიღი
16/08/2016 09:45:13

საკუთრების განყოფილება

ზონა თბილისი	სექტორი დიდუბე	კვარტალი	ნაკვეთი	ნაკვეთის საკუთრების ტიპი: საკუთრება ნაკვეთის დანიშნულება: არასასოფლო სამეურნეო დაზუსტებული ფართობი: 7432.00 კვ.მ. ნაკვეთის წინა ნომერი: 01.13.01.010.082;
01	13	01	010/088	

მისამართი: ქალაქი თბილისი, ლუბლიანას ქუჩა N70

მესაკუთრის განყოფილება

განცხადების რეგისტრაცია: ნომერი 882015268011, თარიღი 18/05/2015 10:33:43
უფლების რეგისტრაცია: თარიღი 22/05/2015

უფლების დამადასტურებელი დოკუმენტი:

- გადაწყვეტილება NM14002156/4, დამოწმების თარიღი: 31/03/2014, საქართველოს იუსტიციის სამინისტროს საჯარო რეესტრის ეროვნული სააგენტო
- ნასყიდობის ხელშეკრულება, დამოწმების თარიღი: 26/03/2015, საქართველოს იუსტიციის სამინისტრო საჯარო რეესტრის ეროვნული სააგენტო

მესაკუთრეები:

შპს "სამედიცინო ინოვაციების ცენტრი", ID ნომერი: 405062523

მესაკუთრე:

შპს "სამედიცინო ინოვაციების ცენტრი"

აღწერა:

იპოთეკა

საგადასახადო გირავნობა:

რეგისტრირებული არ არის

ვალდებულება

განცხადების
რეგისტრაცია
ნომერი
882015168566
თარიღი 26/03/2015
15:29:56

გამყიდველი: სახელმწიფო;
მყიდველი: შპს "სამედიცინო ინოვაციების ცენტრი" 405062523;

საგანი: მიწის ნაკვეთი ფართობი 7432.00 კვ.მ;
ხელშეკრულებით გათვალისწინებული ნაკისრი ვალდებულების შესრულების პირობით: მათ
შორის, "საპრივატიზაციო თანხის" გადახდის ვალდებულება;

უფლების
რეგისტრაცია: თარიღი
30/03/2015

ნასყიდობის ხელშეკრულება, დამოწმების თარიღი: 26/03/2015, საქართველოს იუსტიციის
სამინისტრო საჯარო რეესტრის ეროვნული სააგენტო,

ყაღაღა/აკრძალვა:

რეგისტრირებული არ არის

მოვალეთა რეესტრი:

რეგისტრირებული არ არის

"ფიზიკური პირის მიერ 2 წლამდე ვადით საკუთრებაში არსებული მატერიალური აქტივის რეალიზაციისას, აგრეთვე საგადასახადო წლის განმავლობაში 1000 ლარის ან მეტი ღირებულების ქონების საჩუქრად მიღებისას სამშუოსავლო გადასახადი გადახდის ექვემდებარება საინფორმაციო წლის მომდევნო წლის 1 აპრილამდე, რის შესახებაც აღნიშნული ფიზიკური პირი იმავე ვადაში წარუდგენს დეკლარაციას საგადასახადო ორგანოს. აღნიშნული ვალდებულების შესრულებლობა წარმოადგენს საგადასახადო სამართალდარღვევას, რაც იწვევს პასუხისმგებლობას საქართველოს საგადასახადო კოდექსის XVIII თავის მიხედვით."

- დოკუმენტის ნაშთილობის გადამოწმება შესაძლებელია საჯარო რეესტრის ეროვნული სააგენტოს ოფიციალურ ვებ-გვერდზე www.napr.gov.ge;
- ამონაწერის მიღება შესაძლებელია ვებ-გვერდზე www.napr.gov.ge, ნებისმიერ ტერიტორიულ სარეგისტრაციო სამსახურში, იუსტიციის სახლებში და სააგენტოს ავტორიზებულ პირებთან;
- ამონაწერში ტექნიკური ხარვეზის აღმოჩენის შემთხვევაში დაგვიკავშირდით: 2 405405 ან პირადად შეგვსეთ განაცხადი ვებ-გვერდზე;
- კონსულტაციის მიღება შესაძლებელია იუსტიციის სახლის ცხელ ხაზზე 2 405405;
- საჯარო რეესტრის თანამშრომელთა მხრიდან უკანონო ქმედების შემთხვევაში დაგვიკავშირდით ცხელ ხაზზე: 08 009 009 09
- თქვენთვის საინტერესო ნებისმიერ საკითხთან დაკავშირებით მოგვწერეთ ელ-ფოსტით: info@napr.gov.ge



მწის (უძრავი ქონების) საკატასტრო კოდი: **N 01.13.01.010.089**

ამონაწერი საჯარო რეესტრიდან

განცხადების რეგისტრაცია
N 882016484803 - 01/08/2016 14:44:42

მომზადების თარიღი
16/08/2016 09:45:13

საკუთრების განყოფილება

ზონა თბილისი	სექტორი დიდუბე	კვარტალი	ნაკვეთი	ნაკვეთის საკუთრების ტიპი: საკუთრება ნაკვეთის დანიშნულება: არასასოფლო სამეურნეო ღამუსტებული ფართობი: 4566.00 კვ.მ. ნაკვეთის წინა ნომერი: 01.13.01.010.082; შენობა-ნაგებობის ჩამონათვალი: N1; N2
01	13	01	010/089	

მისამართი: ქალაქი თბილისი, ლუბლიანას ქუჩა N70

მესაკუთრის განყოფილება

განცხადების რეგისტრაცია : ნომერი 882015268011 , თარიღი 18/05/2015 10:33:43
უფლების რეგისტრაცია: თარიღი 22/05/2015

უფლების დამადასტურებელი დოკუმენტი:

- გადაწყვეტილება NM14002156/4 , დამოწმების თარიღი: 31/03/2014 , საქართველოს იუსტიციის სამინისტროს საჯარო რეესტრის ეროვნული სააგენტო
- ნასყიდობის ხელშეკრულება , დამოწმების თარიღი: 26/03/2015 , საქართველოს იუსტიციის სამინისტროს საჯარო რეესტრის ეროვნული სააგენტო

მესაკუთრეები:

შპს "სამედიცინო ინოვაციების ცენტრი", ID ნომერი: 405062523

მესაკუთრე:

შპს "სამედიცინო ინოვაციების ცენტრი"

აღწერა:

იპოთეკა

საგადასახადო გირავნობა:

რეგისტრირებული არ არის

ვალდებულება

განცხადების
რეგისტრაცია
ნომერი
882015168566
თარიღი 26/03/2015
15:29:56

გამყიდველი: სახელმწიფო ;
მყიდველი: შპს "სამედიცინო ინოვაციების ცენტრი" 405062523;
საგანი: მიწის ნაკვეთი ფართობი 4566.00 კვ.მ. და მასზე მდებარე შენობა-ნაგებობანი;
ხელშეკრულებით გათვალისწინებული ნაკისრი ვალდებულების შესრულების პირობით: მათ
შორის, "საპრივატიზაციო თანხის" გადახდის ვალდებულება;

უფლების
რეგისტრაცია: თარიღი
30/03/2015
ყადაღა/აკრძალვა:

ნასყიდობის ხელშეკრულება , დამოწმების თარიღი: 26/03/2015 , საქართველოს იუსტიციის
სამინისტრო საჯარო რეესტრის ეროვნული სააგენტო,

რეგისტრირებული არ არის

მოვალეთა რეესტრი:

რეგისტრირებული არ არის

"ფიზიკური პირის მიერ 2 წლამდე ვადით საკუთრებაში არსებული მატერიალური აქტივის რეალიზაციისას, აგრეთვე საგადასახადო წლის განმავლობაში 1000 ლარის ან მეტი ღირებულების ქონების საჩუქრად მიღებისას სამეზობლო გადასახადი გადახდის ექვემდებარება საანგარიშო წლის მომდევნო წლის 1 აპრილამდე, რის შესახებაც აღნიშნული ფიზიკური პირი იმავე ვადაში წარუდგენს დეკლარაციას საგადასახადო ორგანოს. აღნიშნული ვალდებულების შესრულებლობა წარმოადგენს საგადასახადო სამართალდარღვევას, რაც იწვევს პასუხისმგებლობას საქართველოს საგადასახადო კოდექსის XVIII თავის მხედველთ."

- დოკუმენტის ნამდვილობის გადამოწმება შესაძლებელია საჯარო რეესტრის ეროვნული სააგენტოს ოფიციალურ ვებ-გვერდზე www.napr.gov.ge;
- ამონაწერის მიღება შესაძლებელია ვებ-გვერდზე www.napr.gov.ge, ნებისმიერ გერითორიულ სარეგისტრაციო სამსახურში, იუსტიციის სახლებსა და სააგენტოს ავტორიზებულ პირებთან;
- ამონაწერში გექნაკური ხარვეზის აღმოჩენის შემთხვევაში დაგვიკავშირდით: 2 405405 ან პირადად შეგვსეთ განაცხადი ვებ-გვერდზე;
- კონსულტაციის მიღება შესაძლებელია იუსტიციის სახლის ცხელ ხაზზე 2 405405;
- საჯარო რეესტრის თანამშრომელთა მხრიდან უკანონო ქმედების შემთხვევაში დაგვიკავშირდით ცხელ ხაზზე: 08 009 009 09
- თქვენთვის საინტერესო ნებისმიერ საკითხთან დაკავშირებით მოგვწერეთ ელ-ფოსტით: info@napr.gov.ge



თბილისის არქიტექტურა

ქალაქ თბილისის მუნიციპალიტეტის საჯარო სამართლის იურიდიული პირი

ქალაქ თბილისის მუნიციპალიტეტის არქიტექტურის სამსახური

გადაწყვეტილება № 2783070

გაცემის თარიღი: 02/09/2016

გაცნობის თარიღი: 02/09/2016

განცხადების ნომერი: AR1432593

შემოსულის თარიღი: 17/08/2016

მედეგი: შუალედური



მიწის ნაკვეთი(ებ)ი / ობიექტ(ებ)ი:

- საკადასტრო კოდი: 01.13.01.010.089
- მისამართი: ქალაქი თბილისი, ლუბლიანას ქუჩა N70
- ნაკვეთის დანიშნულება: არასასოფლო სამეურნეო
- ფართობი: 4566.0 კვ.მ
- შესაკუთრე(ები): შპს "სამედიცინო ინოვაციების ცენტრი" (405062523)

ნომენკლატურა :

- მიწის ნაკვეთის სამშენებლოდ გამოყენების პირობები
- მიწის ნაკვეთის სამშენებლოდ გამოყენების პირობების დადგენა
- სამედიცინო და ჯანმრთელობის ობიექტები
 - საავადმყოფო

დამკვეთი - განმცხადებელი:

- მერაბ ხაჩატურიანი პ/ნ 35001002910
- მისამართი: რუსთავი XX მ/რ კორ. 18 ბ. 67

...ობიექტის ფუნქციური დანიშნულება :

- ...ქმედებები: 1662.0

"საქართველოს ზოგადი ადმინისტრაციული კოდექსის" მე-5, 51-ე, 52-ე, 83-ე, 96-ე, მე-100 მუხლების, VI თავის, "შენიშვნების ნებართვის გაცემის წესისა და სანებართვო პირობების შესახებ" საქართველოს მთავრობის 2009 წლის 24 მარტის #57 დადგენილების, „ქ. თბილისის მუნიციპალიტეტის ტერიტორიების გამოყენებისა და განაშენიანების რეგულირების წესების“ ქალაქ თბილისის მუნიციპალიტეტის საკრებულოს 2016 წლის 24 მაისის №14-39 დადგენილების "დედაქალაქის პერსპექტიული განვითარების გენერალური გეგმის დამტკიცების შესახებ" ქალაქ თბილისის საკრებულოს 2009 წლის 05 ივნისის #6-17 გადაწყვეტილების თანახმად

გადაწყვეტილება

თქვენი №1432593 17.08.2016წ. განცხადების პასუხად, რომლითაც ითხოვთ №01.13.01.010.089 საკადასტრო ერთეულზე საავადმყოფო განთავსების მიზნით მიწის ნაკვეთის სამშენებლოდ გამოყენების პირობების დადგენას გაცნობებთ თქვენს დაინტერესებაში არსებულ ტერიტორიაზე (საკადასტრო კოდი: №01.13.01.010.089 ის ფარგლებში) მიწათსარგებლობის გენერალური გრაფიკული ნაწილის-რუკის მიხედვით ვრცელდება **სამრეწველო ზონა – 1 (ს-1)**.

„ქ. თბილისის მუნიციპალიტეტის ტერიტორიის გამოყენებისა და განაშენიანების რეგულირების წესების დამტკიცების შესახებ“ ქ. თბილისის მუნიციპალიტეტის საკრებულოს 2016 წლის 24 მაისის №14-39 დადგენილების თანახმად სამრეწველო ზონა – 1 წარმოადგენს შერეულ სამრეწველო ქვეზონას, რომელიც მოიცავს თბილისის განაშენიანებული ტერიტორიების საზღვრებში არსებულ/დაგეგმილ საწარმოო და სამრეწველო გამოყენების ტერიტორიებს. სამრეწველო ზონა 1-ში განაშენიანების დომინირებულ სახეობას შეადგენს სამრეწველო ობიექტები, რომლებშიც არ მიმდინარეობს გარემოსა და ადამიანის ჯანმრთელობისათვის საშიშვლო/მაღელ საწარმოო პროცესები; შესაძლებელია ს-1-ის ფუნქციონირებისათვის უზრუნველყოფი საზოგადოებრივი შენობების/სამყოფების არსებობა არა უმეტეს საერთო ოდენობის 25%-ის, კანონმდებლობის შესაბამისად. ამასთანავე განვიმარტავთ, რომ მოცემულ ფუნქციურ ზონაში, სამრეწველო ზონა 1 (ს-1)-ში, საავადმყოფოს განთავსება კანონმდებლობით დასაშვებია არ არის და არ ითვალისწინებს შერჩეული სახეობის სამშენებლო განვითარებას, შესაბამისად საჭიროა ნომენკლატურის ფარგლებში დააყენოთ მოთხოვნი ფუნქციური ზონის ცვლილებაზე, ან შეცვალოთ მოთხოვნილი სახეობა.

ზოგადი ადმინისტრაციული კოდექსის 83-ე მუხლის შესაბამისად თქვენ გეძლევათ განცხადების ჩაბარებიდან 15 დღიანი ვადა მითითებული დოკუმენტების წარმოსადგენად; დანიშნულ ვადაში მოთხოვნილი დოკუმენტის არწარმოდგენის შემთხვევაში, საკითხი დარჩეს განუხილველი.

ახალი განაცხადის წარმოდგენამდე ადმინისტრაციული წარმოების ვადის დინება არის შეჩერებული და განახლდება ხსენებული განაცხადის წარმოდგენის შემდგომ.

გაითვალისწინეთ, თქვენი მხრიდან კვლავ არასრულყოფილი და ხარვეზების შემცველი დოკუმენტაციის წარმოდგენის შემთხვევაში, აღნიშნული განცხადება დარჩება განუხილველი.

- კითხვების შემთხვევაში ინფორმაციის მისაღებად შეგიძლიათ მიმართოთ: მერიის ცხელ ხაზს 2722222, არქიტექტურის სამსახურის ონლაინ კონსულტაციას, ტექნიკური პრობლემების ცხელ ხაზს 2378346. ასევე მობრძანდეთ არქიტექტურის სამსახურის საკონსულტაციო ოთახში შარტავას ქ. #7 მერიის შენობა მეორე სართული ოთახი #9, ან რაიონულ გამგეობებში არქიტექტურის სამსახურის წარმომადგენლებთან.
- გადაწყვეტილება შეიძლება გასაჩივრდეს ქალაქ თბილისის მუნიციპალიტეტის მერთან (მის: ქ. თბილისი, ქ. შარტავას ქუჩა N7), საქართველოს კანონმდებლობით დადგენილი წესით, მისი ოფიციალური გაცნობიდან ერთი თვის ვადაში.



თბილისის არქიტექტურა

აპქნე მარტივი

18.09.24 თბილისი, 14 სექტემბერი 2016

admetbil.ge

ტექნიკური პროექტების ცხელი ხაზი 2375516 (გრაფიკის საშუალო ფურცელი 09:00 დან 18:00 საათამდე)

მომხმარებელი	პროექტის სახელი	სახელი	მომხმარებლის ლოგო	დამკვეთის მისამართი	პროექტის განმარტება
დამკვეთის მისამართი	პროექტის სახელი	სახელი	მომხმარებლის ლოგო	დამკვეთის მისამართი	პროექტის განმარტება

ჩემი განმარტება	განმარტება	პროექტის სახელი	სახელი	მომხმარებლის ლოგო	პროექტის განმარტება
-----------------	------------	-----------------	--------	-------------------	---------------------

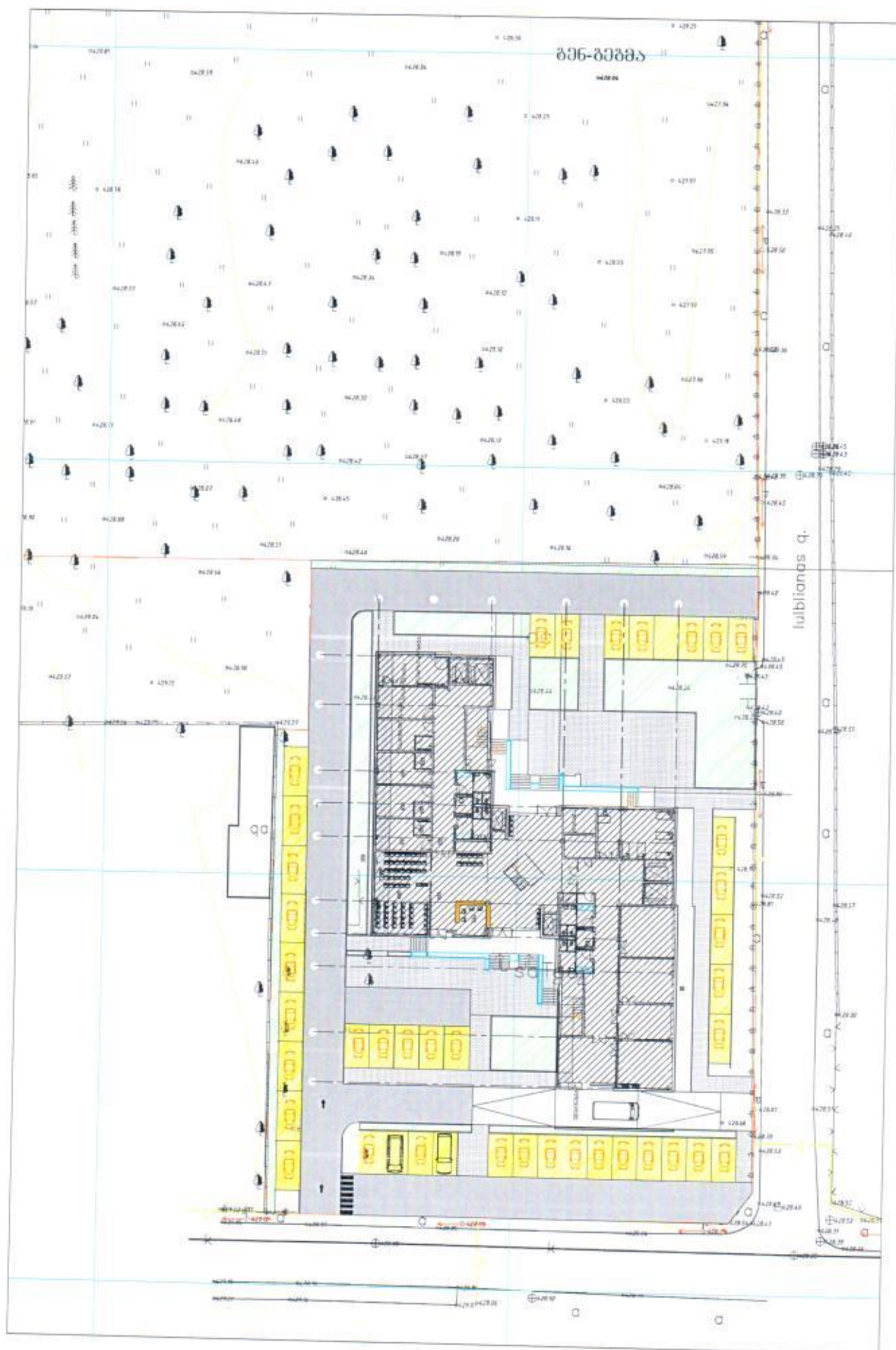
პროექტის სახელი	სახელი	მომხმარებლის ლოგო	პროექტის განმარტება
პროექტის სახელი	სახელი	მომხმარებლის ლოგო	პროექტის განმარტება

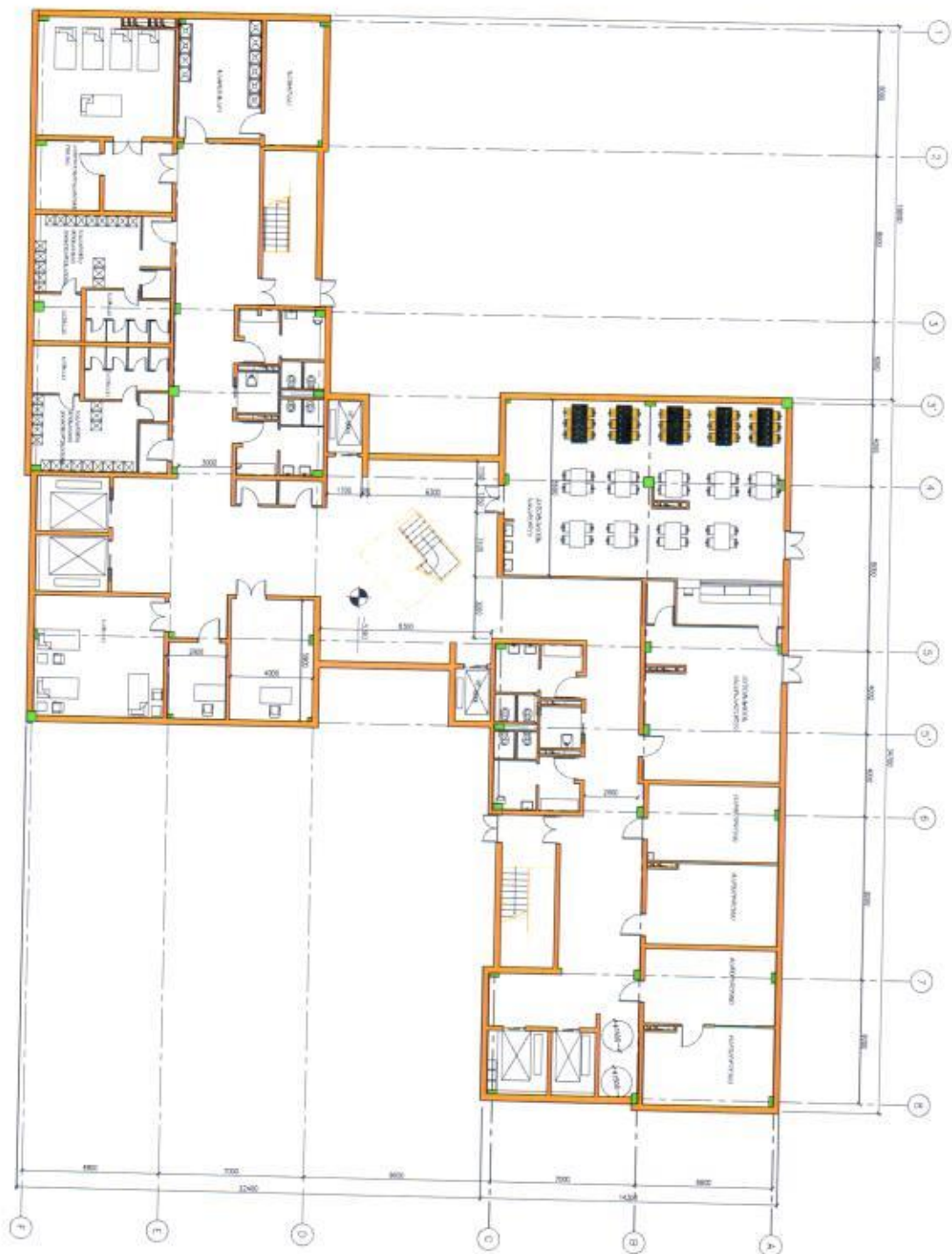
პროექტის სახელი	სახელი	მომხმარებლის ლოგო	პროექტის განმარტება
პროექტის სახელი	სახელი	მომხმარებლის ლოგო	პროექტის განმარტება

პროექტის სახელი	სახელი	მომხმარებლის ლოგო	პროექტის განმარტება
პროექტის სახელი	სახელი	მომხმარებლის ლოგო	პროექტის განმარტება

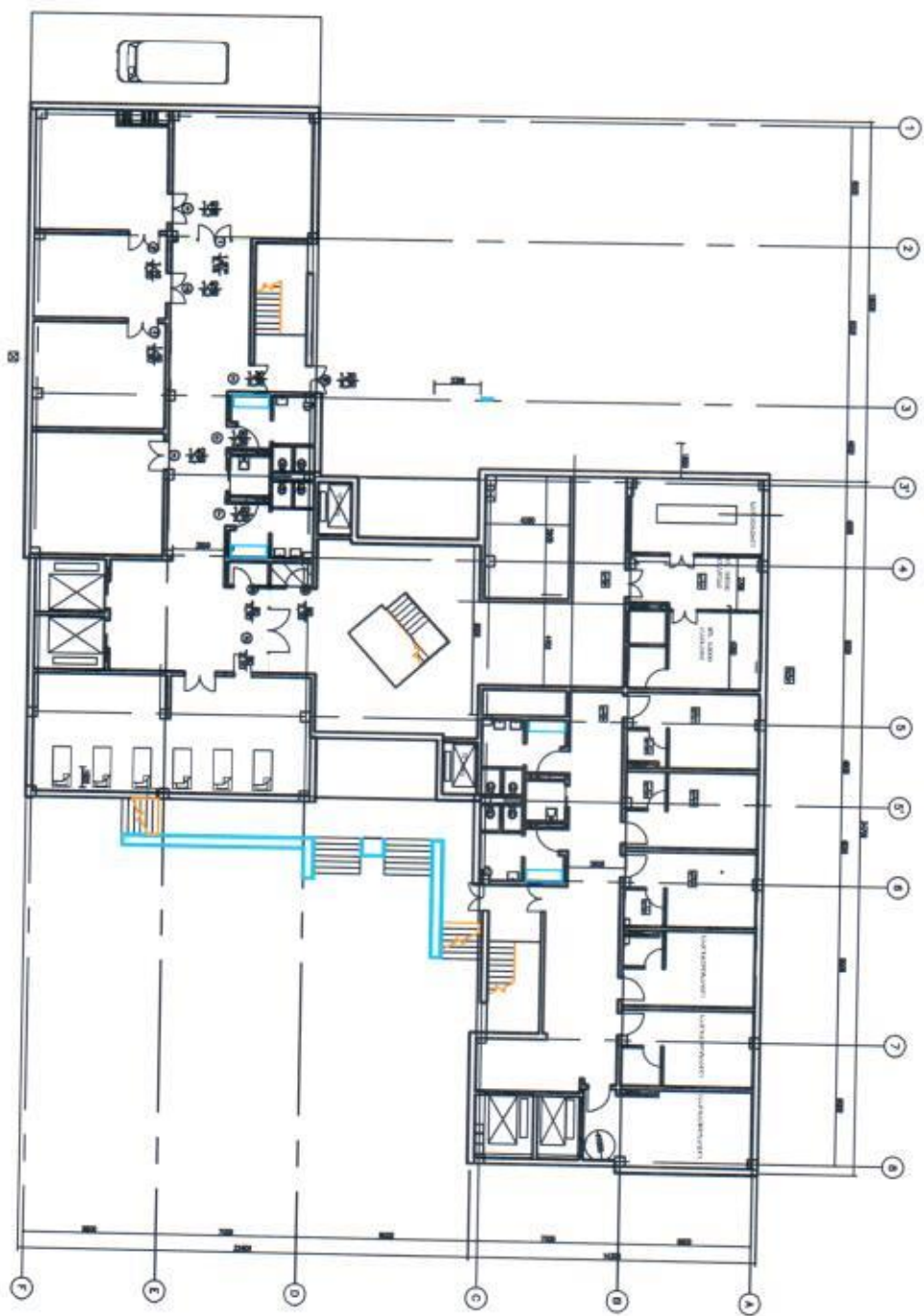
პროექტის სახელი	სახელი	მომხმარებლის ლოგო	პროექტის განმარტება
პროექტის სახელი	სახელი	მომხმარებლის ლოგო	პროექტის განმარტება



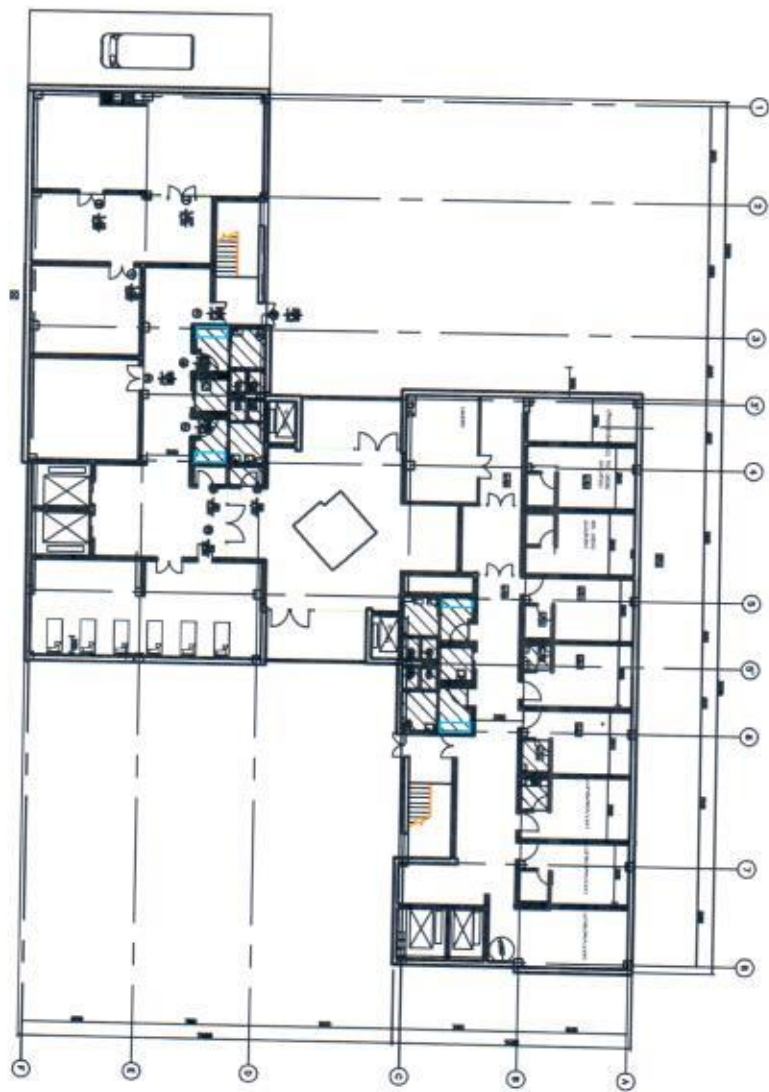




ბუფერული + 3.6 ნომერი



803835 + 7.20 603632m²,3





0.000 + 10.8- + 28.8
602669999



